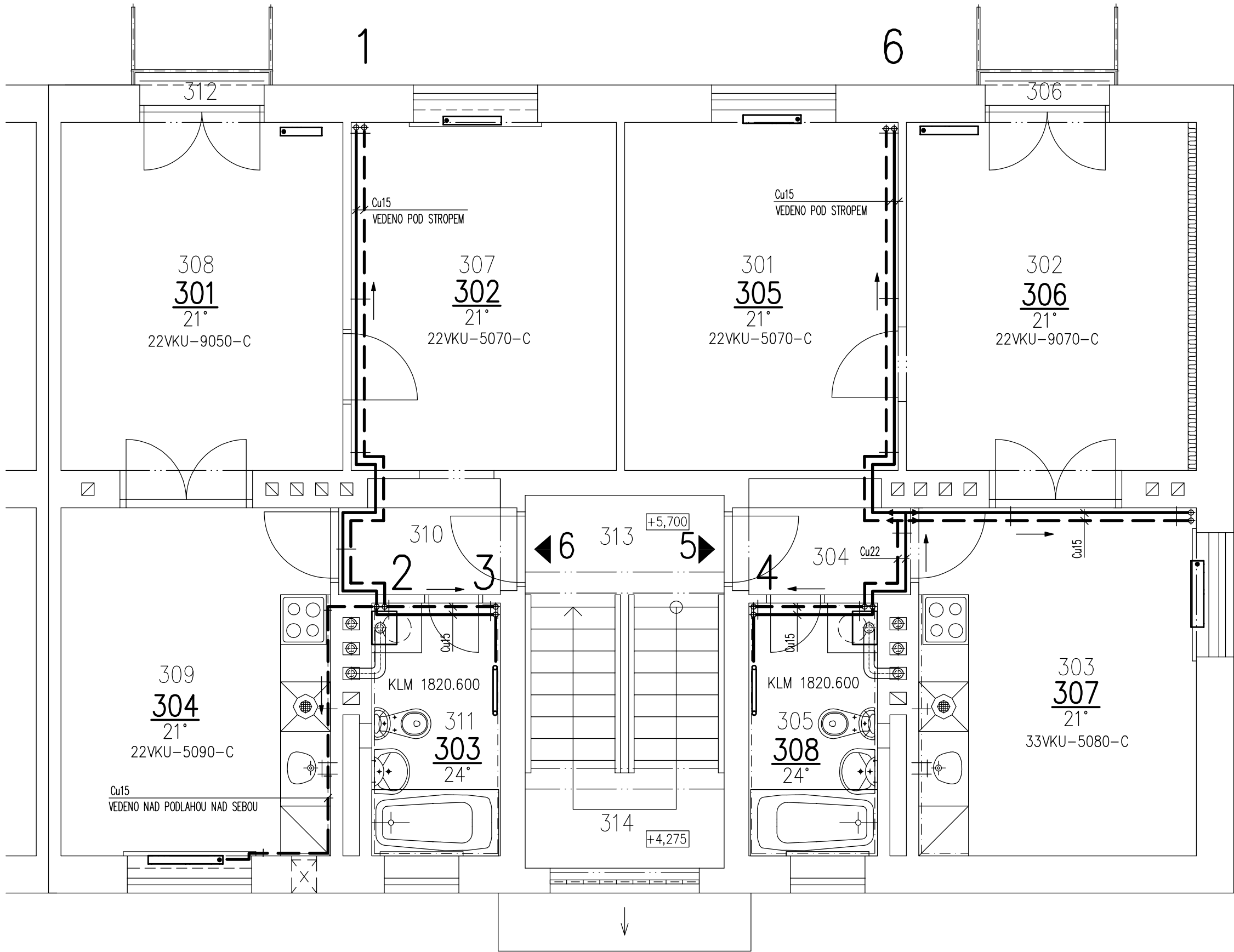
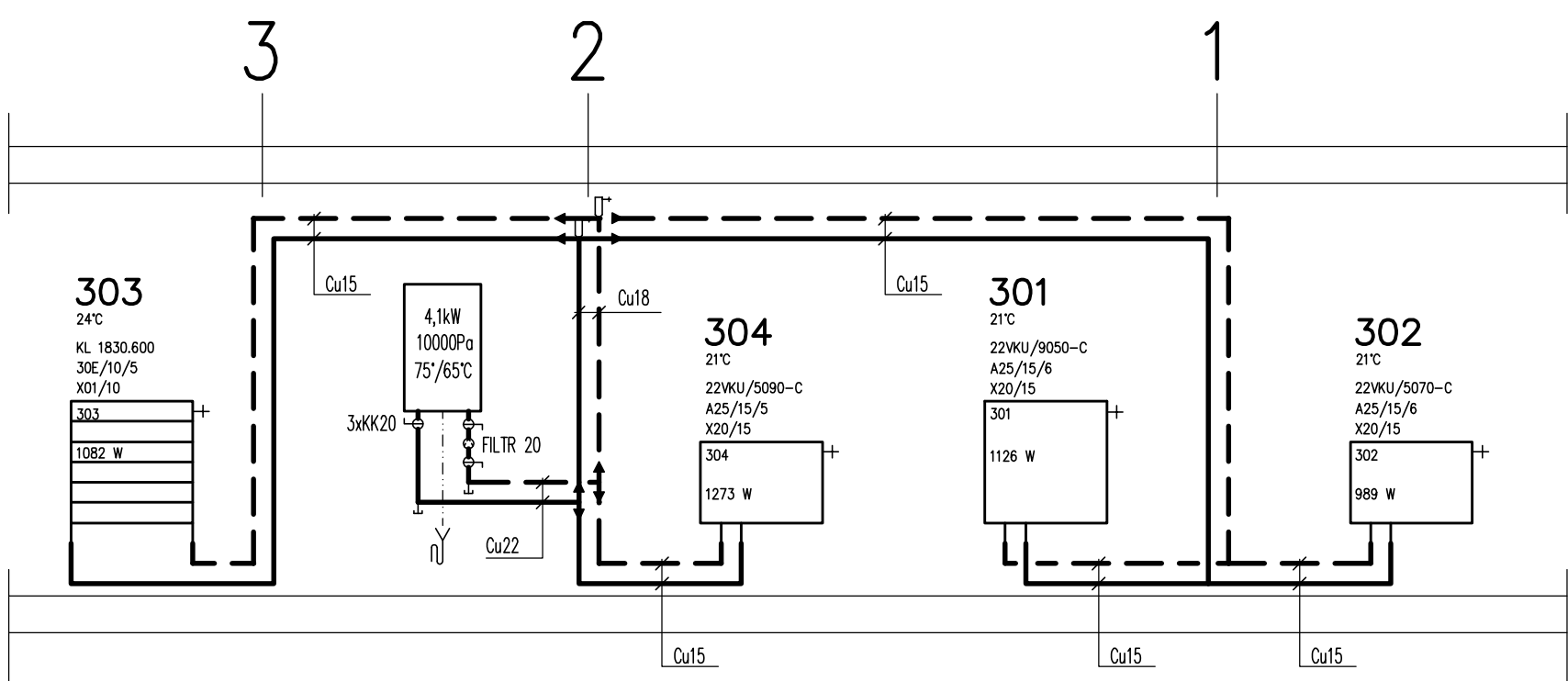


PŮDORYS



SCHEMA BYT Č.6



LEGENDA

- OTOPNÉ TĚLESO
- ROZVOD POTRUBÍ ÚT – PŘÍVOD
- ROZVOD POTRUBÍ ÚT – ZPÁTEČKA
- ODVOD KONDENZÁTU
- AUTOMATICKÝ ODVZDUŠŇOVACÍ VENTIL
- ODVZDUŠŇOVACÍ VENTIL OT
- VYPOUŠTĚCÍ VENTIL

- 21VKU/6160–C – OTOPNÉ TĚLESO
- A25/15/4 – VENTIL/DN/STUPEŇ NASTAVENÍ
- X20/15 – ŠROUBENÍ/DN
- 30E – V–exakt rohový
- A25 – ventil integrovaný v OT
- X01 – rohové šroubení s vypouštěním
- X20 – Vekolux N přímý

POZNÁMKA:

- VE VŠECH BYTECH BUDE POUŽIT ZÁVĚSNÝ KONDENZAČNÍ KOTEL GB 062–24K S PRŮTOKOVÝM OHŘEVEM VODY
- ODVOD SPALIN BUDE PROVEDEN KONCENTRICKÝM VEDENÍM SPALINY/VZDUCH Ø125/80, VEDENÍM VE STÁVAJÍCÍCH KÓMINECH

ÚSTŘEDNÍ VYPTÁPĚNÍ

VED.PROJEKTU ING.I.HOLÍŇKA	ZODP.PROJEKTANT	AUTOR	MÍSTO STAVBY OSTRAVA–ZÁBŘEH UL.ABRAMOVOVA 14/1590	<div><div>idea</div><div>ateliér</div><div>SPOL.S R.O.</div><div>INVESTICE · DESIGN · ARCHITEKTURA</div><div>UL.STRMÁ 12 709 00 OSTRAVA</div></div>
ZODP.PROJ.SPEC. Y.VEČEŘOVÁ	PROJEKTANT	KONTROLOVAL ING.I.HOLÍŇKA	INVESTOR	
STATUT.MĚSTO OSTRAVA MĚSTSKÝ OBLVOD O–JH				
ZMĚNA VYTÁPĚNÍ BYTŮ NA PLYNOVÉ ETÁŽOVÉ TOPENÍ, VČETNĚ VÝMĚNY ROZVODŮ VODOINSTALACE A ZAŘÍZOVACÍCH PŘEDMĚTŮ ABRAMOVOVA 14 OSTRAVA–ZÁBŘEH				FORMÁT 4x A4
				DATUM ČERVEN 2017
				STUPEŇ P.D. DSP+DPS
				Z.ČÍSLO 29–6/17
PŮDORYS 3.NP, SCHEMA				MĚŘÍTKO 1: 50
				Č.V. 303

